

**KAYSERİ RECEP TAYYİP ERDOĞAN MİLLET BAHÇESİ İÇERİSİNDE 7 ADET DÜKKAN
KİRALAMA TEKNİK ŞARTNAMESİ**

Melikgazi İlçesi Erenköy Mahallesi 13835 Ada 2 Parseldeki Recep Tayyip Erdoğan Millet Bahçesi içerisinde yer alan ve aşağıda kapı numaraları verilen yeme içme mekanlarının teknik şartnamesidir.

KİRAYA VERİLECEK YEME İÇME MEKANLARI;

YEME İÇME MEKANLARI-1

- Kiraya verilecek yeme içme mekânları 46-A numaralı dükkan kapalı alan 225 m2 açık alan 150 m2 olup zemin tesviye betonu, duvarları bims tavanı ise betonarme tavadır.
- Kiraya verilecek yeme içme mekânları 46-B numaralı dükkan kapalı alan 225 m2 açık alan 150 m2 olup zemin tesviye betonu, duvarları bims tavanı ise betonarme tavadır.
- Kiraya verilecek yeme içme mekânları 46-C numaralı dükkan 225 m2 açık alan 400 m2 olup zemin tesviye betonu, duvarları bims tavanı ise betonarme tavadır.

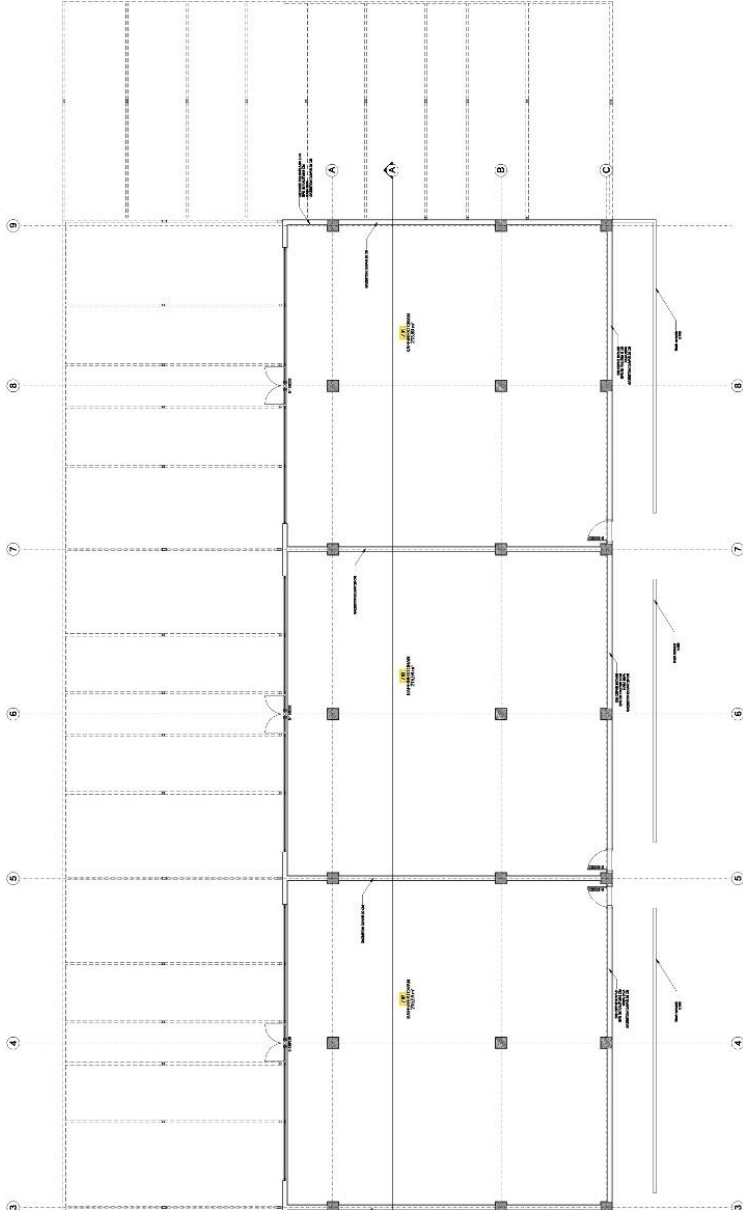
YEME İÇME MEKANLARI-2

- Kiraya verilecek yeme içme mekânları 54 numaralı dükkan kapalı alan 225 m2 açık alan 400 m2 olup zemin tesviye betonu, duvarları bims tavanı ise betonarme tavadır.
- Kiraya verilecek yeme içme mekânları 54-A numaralı dükkan kapalı alan 225 m2 açık alan 150 m2 olup zemin tesviye betonu, duvarları bims tavanı ise betonarme tavadır.
- Kiraya verilecek yeme içme mekânları 54-B numaralı dükkan kapalı alan 225 m2 açık alan 150 m2 olup zemin tesviye betonu, duvarları bims tavanı ise betonarme tavadır.
- Kiraya verilecek yeme içme mekânları 54-C numaralı dükkan 225 m2 açık alan 400 m2 olup zemin tesviye betonu, duvarları bims tavanı ise betonarme tavadır.

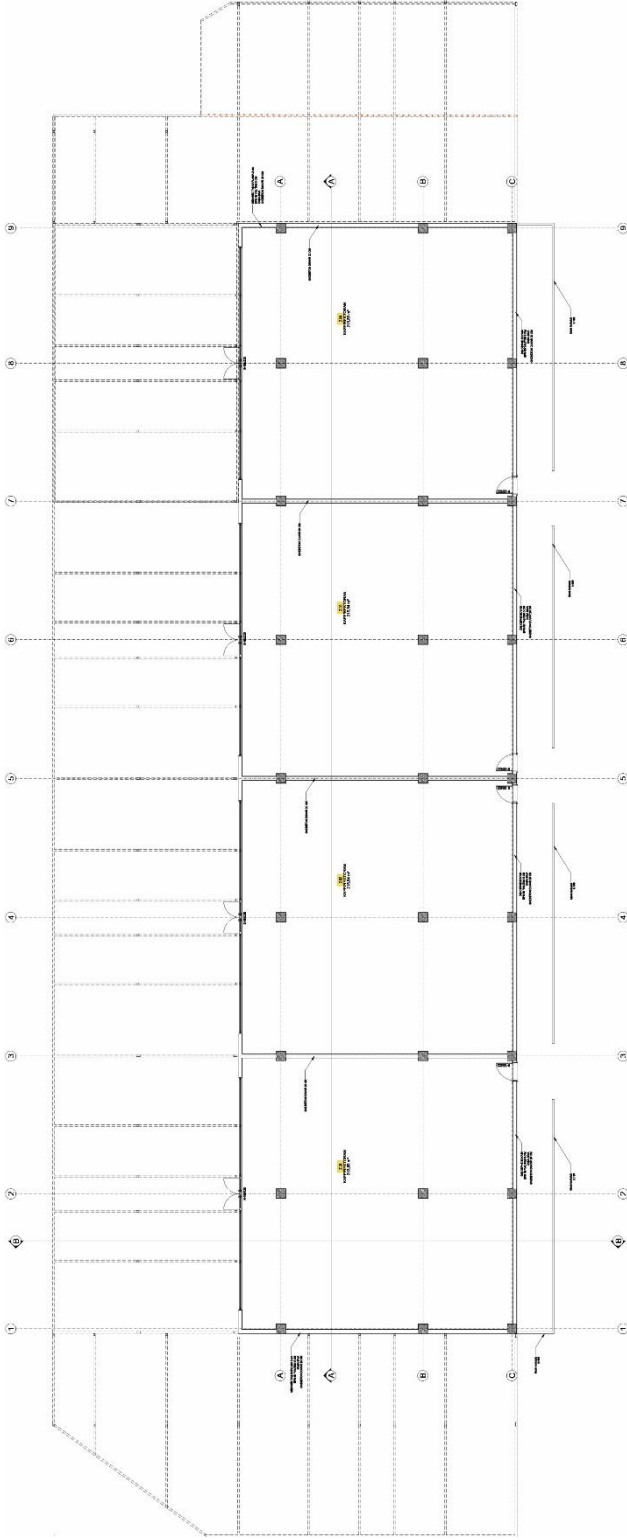
YAPILACAK İMALATLAR VE UYULACAK HUSUSLAR

- Dükkanlardaki ince yapı ve dekorasyon işleri kiracılar tarafından yapılacaktır.
- Kiralanacak her bağımsız bölümün elektrik ve mekanik tesisatı gerekli yerlerde bırakılan kablo, boru ucu ve giderler ile teslim edilecektir. Aydınlatma armatürü, elektrik anahtarları, mutfak, lavabo wc, tezgah, batarya, klozet, kombi, radyatör, ısıtma sistemi elemanları vb. tüm ince yapı elemanları kullanıcı tarafından yaptırılacaktır.
- Kiracı, açık alanda yer alacak açılır-kapanır veya sabit tente ile ilgili proje hazırlayacak ve idarenin onayını aldıktan sonra imalat yapacaktır.
- Reklam tabelası idarenin onayına tabi olup, kiracılar reklam tabelası ile ilgili projeyi idareye onaylattıktan sonra imalat yapacaktır. Tabelalar her dükkân için ortalı şekilde yerleştirilmelidir.
- Kiracı idarece işyerlerinin arkasında oluşturulacak açık depo ve çöp alanını idarenin belirlediği şekilde kullanacak, bu alan dışında işyeri etrafına çöp vs. alanı oluşturmayacaktır.
- Kiracı Millet Bahçesinin genel işletme kurallarına uymakla yükümlüdür.
- Doğalgaz sayacı ve aboneliği kiracıya ait olacaktır.
- Su sayacı ve aboneliği kiracıya ait olacaktır.
- Elektrik sayacı ve aboneliği kiracıya ait olacaktır.

YEME İÇME MEKANLARI 1 TİP PROJESİ



YEME İÇME MEKANLARI 2 TİP PROJESİ



VAZİYET PLANI – YEME İÇME MEKANLARININ MİLLET BAHÇESİNDEKİ KONUMLARI

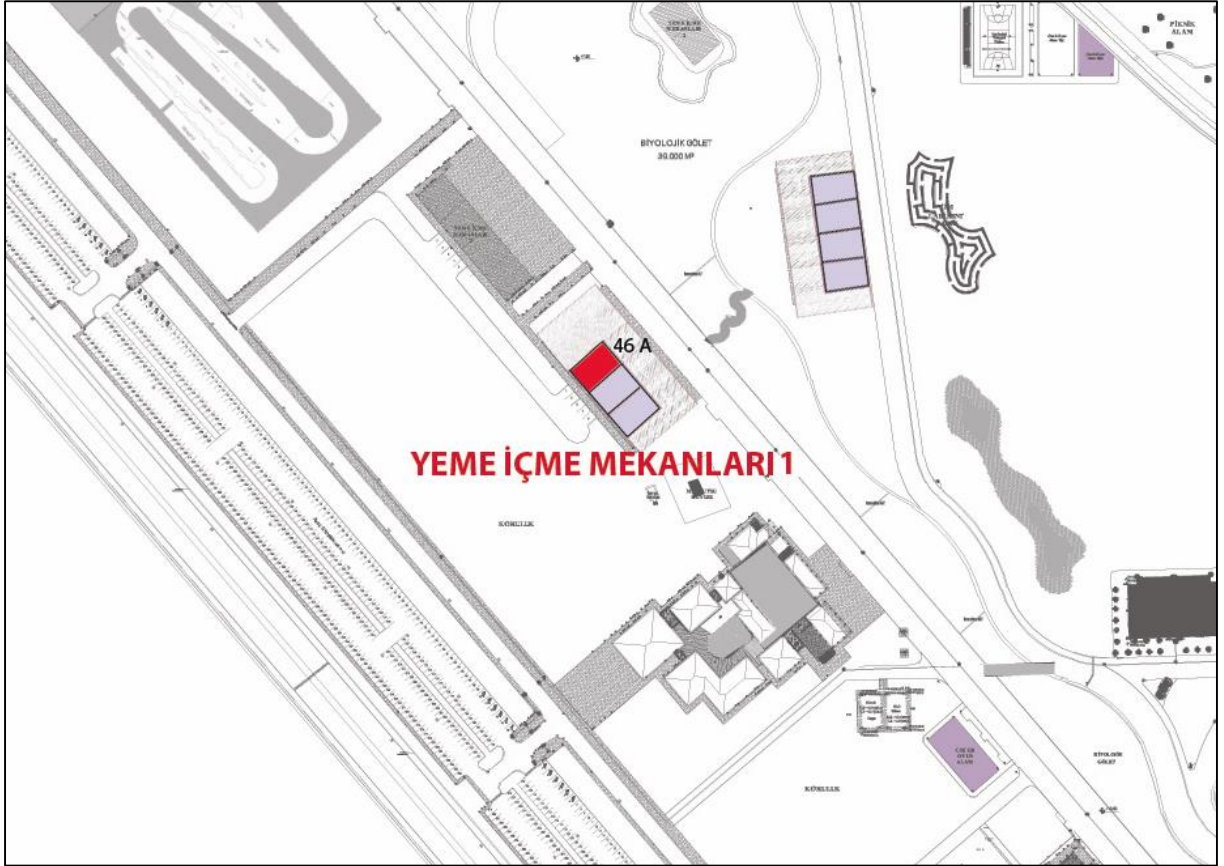


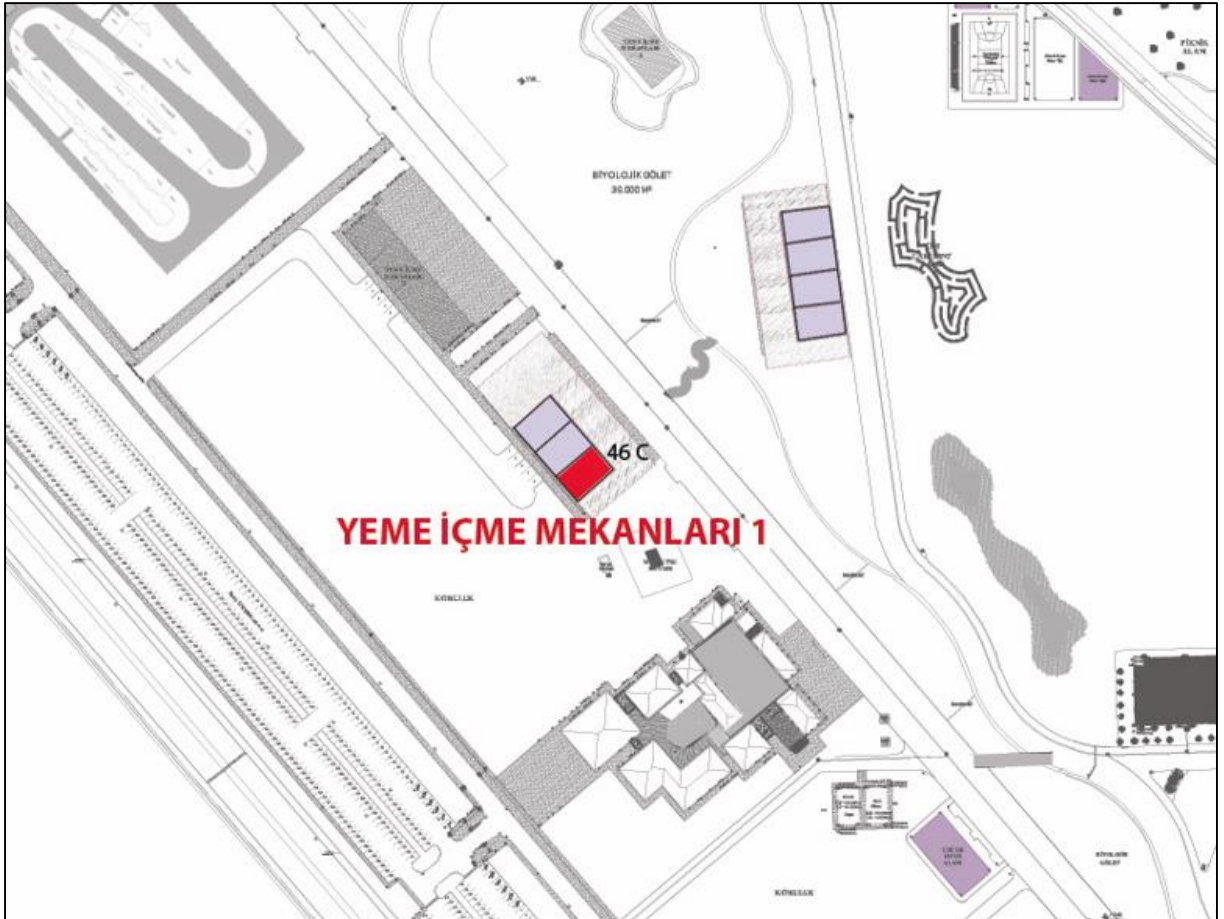
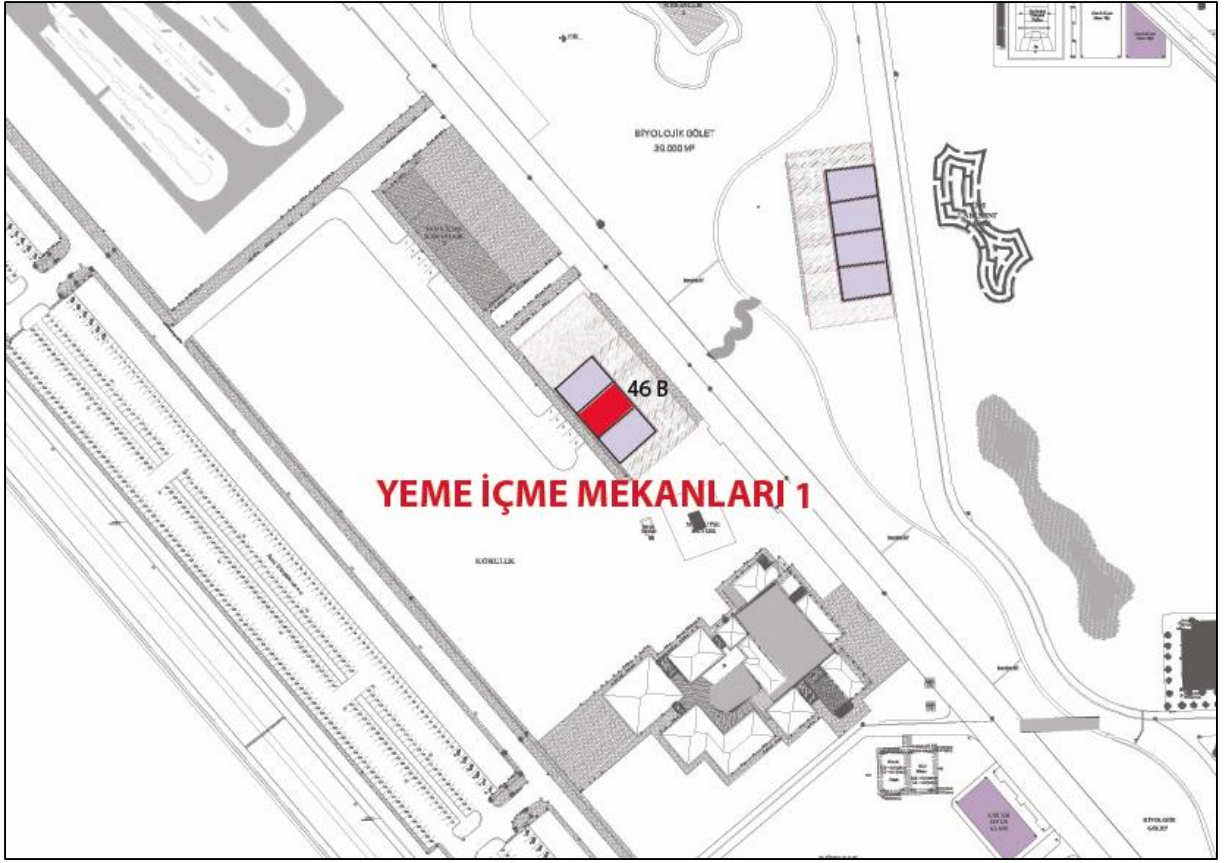
YEME İÇME MEKANLARI – 1



YEME İÇME MEKANLARI 1

ACIK ALAN 150 M2	ACIK ALAN 150 M2	ACIK ALAN 400 M2
46-A KAPALI ALAN 225 M2	46-B KAPALI ALAN 225 M2	46-C KAPALI ALAN 225 M2





YEME İÇME MEKANLARI-2

